



환자중심 의료기술 최적화 연구사업



NECA 한국보건의료연구원

PACEN 환자중심 의료기술
최적화 연구사업단

환자중심 의료기술 최적화 연구사업(PACEN)은



- 01 국내 보건의료기술 연구개발사업(R&D) 중 유일한 국가 지원 연구자 주도 공익적 임상연구 사업입니다.
- 02 보건의료 현장에서 사용되는 다양한 의료기술의 임상적효과와 안전성, 비용효과성 등에 대한 근거를 생성합니다.
 - ① 보건의료 현장에서 사용되는 진단·치료법을 비교평가하는 연구
 - ② 실사용근거(real-world evidence)를 생성하는 연구를 지원합니다.
- 03 이 연구결과가 임상현장 및 보건의료정책의 의사결정을 위한 근거로 활용되는 것을 목표로 합니다.



04 동 사업은 2019년부터 2026년까지 총 8년 간 총 1,840억원의 예산이 지원됩니다. 2023년 현재까지 총 107개 임상연구과제가 선정되었고 946여억 원의 예산이 투입되었습니다.

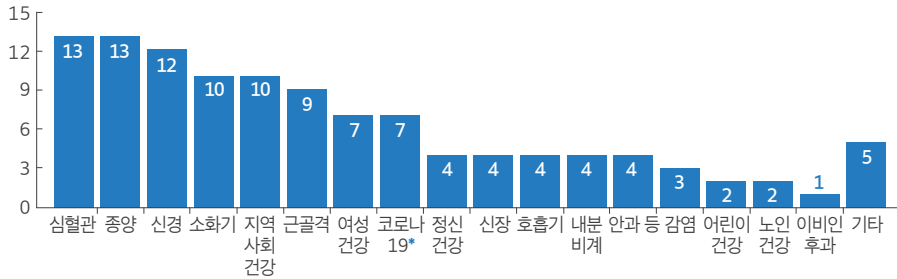
- 연구사업 1단계(2019년~2023년)
국내 환자를 모집하여 연구하는 전향적 임상연구과제를 수행하고 동시에 양질의 연구데이터를 축적하며, 다양한 보건의료 자료원을 이용하여 환자성과를 분석하는 후향적 임상연구과제를 지원합니다.
- 연구사업 2단계(2024년~2026년)
기구축된 데이터를 활용하는 'DB활용 후속연구'와 '임상진료지침 개발연구'를 추가 지원합니다.

2023년도 연구사업 수행 현황



PACEN 사업은

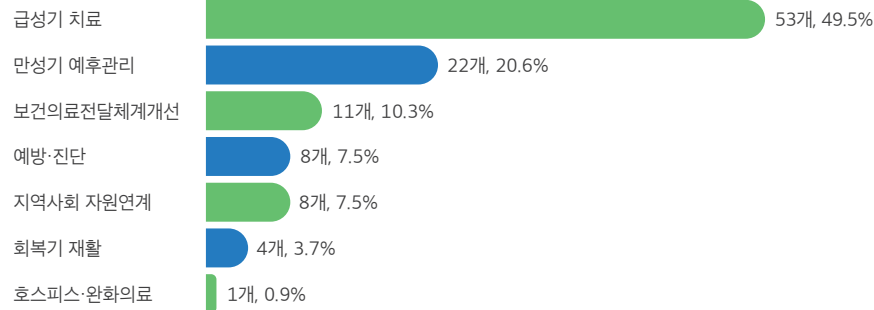
심혈관질환, 종양 등 다양한 질환군에 대한 연구를 지원합니다.



연구대상 질환 현황(과제 수)

* 「감염병 의료기술 근거생성 연구사업」에서 수행된 연구임

예방·진단부터 만성기 예후 관리, 지역사회 기반 보건의료서비스·전달체계 영역까지 광범위한 중재를 다룹니다.

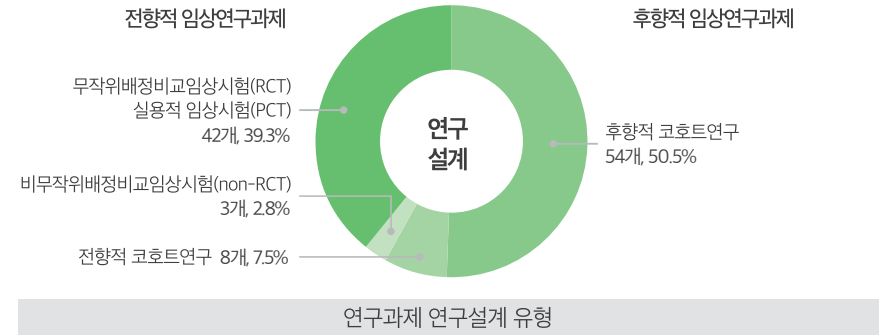


연구대상 중재유형

동 연구사업은 산업체 주도로 수행되기 어려운 장기 유지치료나 추적관찰의 방법, 용법·용량 등의 최적기준을 마련하거나 환자에게 불편과 비용부담을 주는 치료법의 감량 또는 중단에 대한 연구를 지원합니다.

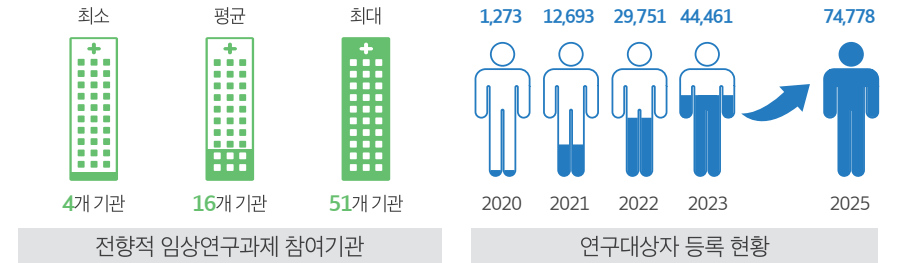
이중 15개 과제(14%)는 아동, 임산부, 노인, 장애인 등 의료취약계층 대상의 연구를 수행 중입니다.

무작위배정비교임상시험(RCT), 실용적 임상시험(PCT)의 연구설계 등 높은 수준의 근거를 생성합니다.



연구과제 연구설계 유형

전향적 임상연구과제(53개)는 1개 과제당 평균 16개 기관이 참여하며, 2023년 5월까지 연구대상자 총 44,461명을 등록하였습니다.



전향적 임상연구과제 참여기관

연구대상자 등록 현황

후향적 임상연구과제(54개)는 환자자료(의무기록자료, 레지스트리), 건강보험청구자료, 암등록자료, 통계청사망원인자료 등 다양한 보건의료 데이터 및 데이터 간 연계를 통해 통합데이터를 구축·활용합니다.



후향적 임상연구과제 데이터 활용 현황

PACEN 사업은

의료자원의 효율적 사용과
국민건강 향상을 위하여
아래와 같은 다양한 유형의 연구를
발굴·지원합니다.



01 의료이용의 효율성 제고를 위한 연구

의료현장에서 사용 중인 다양한 의료기술 간 비교평가를 통해 최적의 임상적, 비용효과적 성과를 도출함으로써 한정된 의료자원을 합리적으로 배분할 수 있도록 지원합니다.

- ✓ 신장 기능이 남아있는 노인 신부전 환자도 주 3회 혈액투석을 해야 할까?
(연구과제명 : 노인 말기신부전 환자 대상 주 2회/3회 혈액투석 전향적 비교연구)
- 혈액투석 치료가 통상적으로 일주일에 3회 시행되고 있는데, 신기능이 남아있는 환자의 삶의 질 향상을 위해 투석 횟수를 주 2회로 줄이는 것이 안전하고 효과적일지를 평가합니다.

02 의료서비스 적정성 향상을 위한 연구

환자의 요구와 필요도를 중심으로 다양한 영역의 보건의료서비스를 개발하고 그 효과를 평가함으로써 환자 중심 의료서비스의 질 향상을 제고합니다.

- ✓ 거동이 어려운 중증질환자가 효과적으로 질환을 관리하기 위해서는 어떤 서비스가 필요할까?
(연구과제명 : 중증질환자 대상 한국형 재택의료 모델 개발 및 효과성 평가)
- 거동이 어려운 중증질환자(진행 암, 진행성 신경계 질환)를 위한 재가돌봄 교육자료와 중재모델을 개발하여, 효과적인 중증질환 관리를 통해 환자의 불필요한 입원을 줄이고 삶의 질을 향상시키는데 도움을 줍니다.

03 의료취약계층의 포괄적 서비스 지원을 위한 연구

의료취약계층 환자에게 다면적이고 포괄적인 보건의료서비스를 제공하는 모델을 확립하여 건강형평성 향상에 기여합니다.

- ✓ 우리 아이가 검사나 시술을 받으려면 잠을 재워야 하는데(진정), 어떤 방법이 안전할까?
(연구과제명 : 안전하고 효과적인 소아 진정 기술 최적화 연구)
- 소아 환자가 검사, 시술 중에 불안해하고 통증을 잘 참지 못하여 불가피하게 진정(sedation)을 시행해야 하는데 이 때 소아를 안전하고 효과적으로 진정시킬 수 있는 방법을 검증합니다.

04 국민체감 의료문제 해결을 위한 연구

연구자가 아닌 국민의 입장에서 진료현장이나 일상생활에서 필요로 하는 보건의료분야 문제를 해결하기 위한 연구를 지원합니다.

- ✓ 즉각적으로 필요한 난청재활, 보청기 외 다른 대안은 없을까?
(연구과제명 : 난청재활 첨단의료기술의 근거 생성을 위한 전향적 다기관 임상연구)
- 난청은 일상생활에서 의사소통에 큰 제약을 주며 인지기능 및 치매와 연관되어 즉각적인 청각 재활이 필요합니다. 최근 개발된 다양한 디지털 헬스기기의 효과와 안전성을 검증하여 난청 환자에게 안전하고 비용효과적인 기술이 무엇인지를 밝힙니다.

05 국내 진료 최적화를 위한 연구

국내 진료현장에서 국외 임상진료지침을 그대로 따르기 어려운 문제에 대하여 한국인의 자료를 바탕으로 한 연구를 통해 한국인에게 적합한 진료 기준을 개발합니다.

- ✓ 지질수치가 낮은 한국인 심근경색증 환자, 유럽 기준의 저밀도 지단백 콜레스테롤 목표치를 기준으로 치료를 해도 될까?
(연구과제명 : 한국인 심근경색증 환자에서 최적의 저밀도 지단백콜레스테롤 목표치 설정 연구)
- 국내 심근경색증 환자 자료를 이용하여 저밀도 지단백 콜레스테롤 목표치를 재설정하고, 지질저하 치료의 효과와 안정성을 평가하여 한국인을 위한 임상진료지침을 개발합니다.

※ 상세정보는 PACEN 홈페이지(pacen.neca.re.kr) 연구개요 참조

NECA 한국보건의료연구원

PACEN 환자중심 의료기술
최적화 연구사업단



핸드폰으로 QR코드를 스캔하여
자세한 정보를 알아보세요.